

Lynn.

고양 창릉 우미린 그레니티

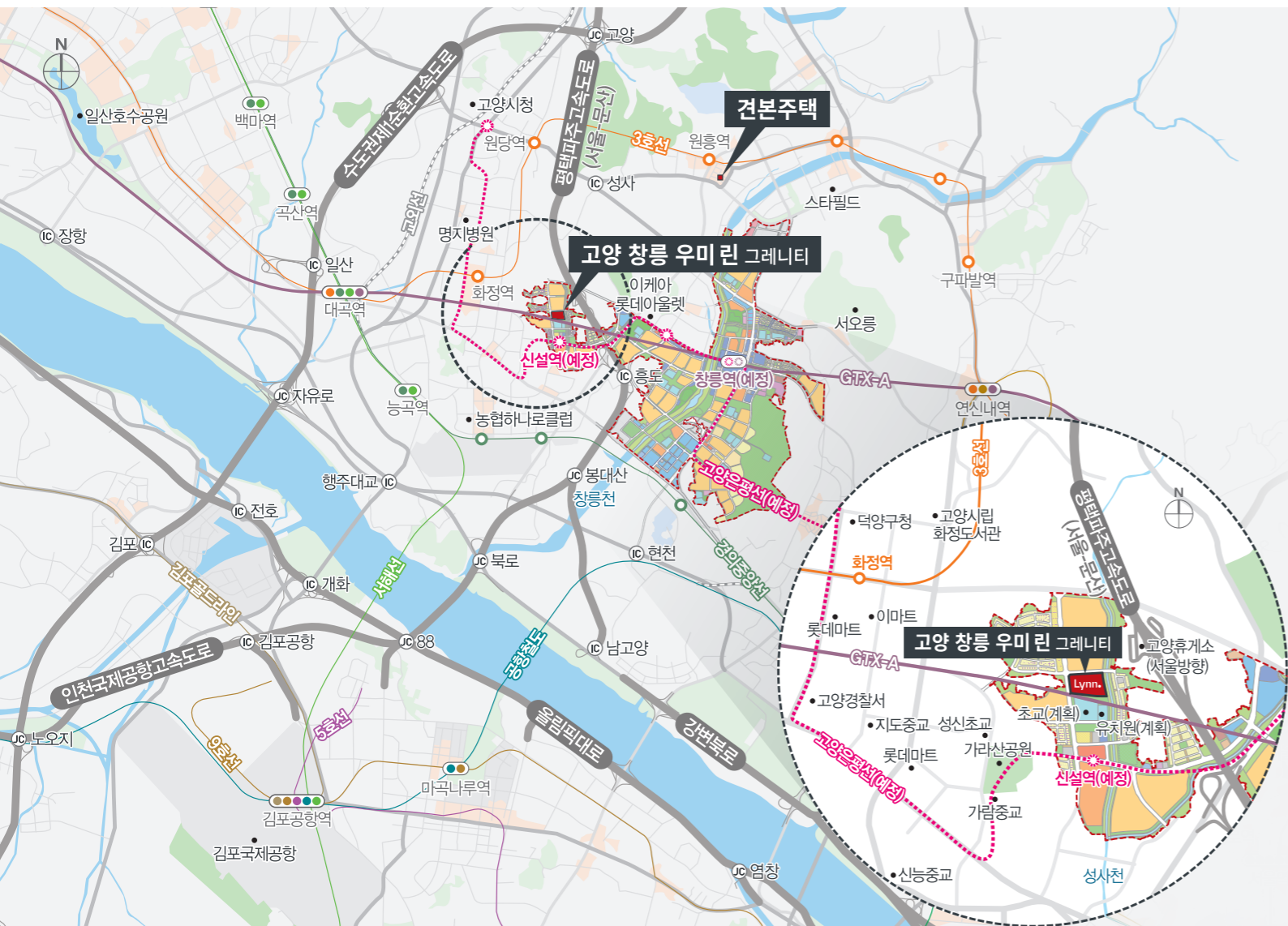
FIRST 창릉신도시

FAST GTX-A

PERFECT 우미린

민간참여 공공분양주택

빠른 교통과 편리한 생활인프라, 안심교육까지 고양이 기다린 창릉신도시 First, 우미 린



- 더 빠르게 통하는 수도권 쾌속교통**
 - 3호선 화정역, GTX-A 창릉역(예정), 고양은평선(예정)으로 서울 접근성 향상
 - 평택파주고속도로(서울-문산), 수도권제1순환고속도로, 자유로 등 우수한 광역교통망
- 더 안심하고 누리는 우수한 교육환경**
 - 단지 앞 초교 및 유치원(예정부지)이 계획된 안심 교육환경
 - 화정동 학원가, 고양시립화정도서관 등 곁에서 누리는 교육인프라
- 더 가까이 만나는 다양한 생활·자연환경**
 - 이케아, 이마트, 관공서 등 화정·도내동의 풍부한 생활인프라 공유
 - 단지 인근 공원(예정부지), 성사천, 창릉천 등 쾌적하게 누리는 자연환경
- 더 커지는 내일의 눈부신 미래가치**
 - 수도권 서북부의 자족형 도시로 조성되는 창릉신도시 미래비전
 - 창릉신도시 첫 민간참여 공공분양, 우미 린으로 완성되는 브랜드 가치

• 상기 사용된 위치도, 토지이용계획도 등은 소비자의 이해를 돕기 위한 것으로 실제와 상이할 수 있으며, 도로, 철도, 학교, 공원 등 각종 개발계획은 사업주체, 관련기관의 사정에 따라 변경 또는 연기, 취소될 수 있습니다. • 상기 개발계획은 사업주체, 국가기관, 지자체 및 기타기관에서 발표한 내용을 참조한 것으로 사업추진 중 일부 변경, 지연, 취소될 수 있습니다. • 상기 위치도 및 일러스트 등은 소비자의 이해를 돕기 위해 개략적으로 표현된 부분이었으며, 도로, 건물, 기타 시설 등이 표현되지 않을 수 있고 이로 인해 소음, 먼지 등을 비롯한 각종 생활불편이 있을 수 있습니다. • 고양창릉 공공주택지구(25.12.24 국토교통부 고시 제2025-813호 「고양창릉 공공주택지구 지구계획 변경(4차) 승인」을 참고한 것으로 자세한 사항은 관련기관에 문의하여 주시기 바랍니다. • 창릉역(예정)은 25.04.01 국토교통부 보도자료 「GTX-A 수서~동탄 1주년」을 참고한 것으로 자세한 사항은 관련기관에 문의하여 주시기 바랍니다. • 고양은평선(예정)은 24.12.03 국토교통부 보도 자료 「고양은평선 광역철도 기본계획 승인」을 참고한 것으로 자세한 사항은 관련기관에 문의하여 주시기 바랍니다.

일상에 여유를 더하는 쾌적한 단지설계로 생활의 자부심이 커지는 Perfect, 우미 린



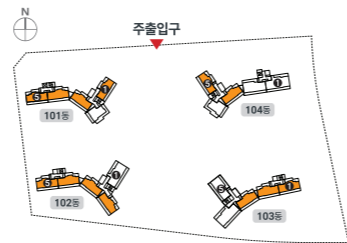
59A	314세대
59B	57세대
74A	48세대
84A	75세대
총 494세대	

2901	2902	2903	2901	2902	2903	2903	2904	2905	2903	2904	2905
2801	2802	2803	2801	2802	2803	2803	2804	2805	2803	2804	2805
2701	2702	2703	2701	2702	2703	2703	2704	2705	2703	2704	2705
2601	2602	2603	2601	2602	2603	2603	2604	2605	2603	2604	2605
2501	2502	2503	2501	2502	2503	2503	2504	2505	2503	2504	2505
2401	2402	2403	2401	2402	2403	2403	2404	2405	2403	2404	2405
2301	2302	2303	2301	2302	2303	2303	2304	2305	2303	2304	2305
2201	2202	2203	2201	2202	2203	2203	2204	2205	2203	2204	2205
2101	2102	2103	2101	2102	2103	2103	2104	2105	2103	2104	2105
2001	2002	2003	2001	2002	2003	2003	2004	2005	2003	2004	2005
1901	1902	1903	1901	1902	1903	1901	1902	1903	2001	2002	2003
1801	1802	1803	1801	1802	1803	1801	1802	1803	1901	1902	1903
1701	1702	1703	1701	1702	1703	1801	1802	1803	1801	1802	1803
1601	1602	1603	1601	1602	1603	1701	1702	1703	1701	1702	1703
1501	1502	1503	1501	1502	1503	1601	1602	1603	1601	1602	1603
1401	1402	1403	1401	1402	1403	1501	1502	1503	1501	1502	1503
1301	1302	1303	1301	1302	1303	1401	1402	1403	1401	1402	1403
1201	1202	1203	1201	1202	1203	1301	1302	1303	1301	1302	1303
1101	1102	1103	1101	1102	1103	1201	1202	1203	1201	1202	1203
1001	1002	1003	1001	1002	1003	1101	1102	1103	1101	1102	1103
901	902	903	901	902	903	1001	1002	1003	1001	1002	1003
801	802	803	801	802	803	901	902	903	901	902	903
701	702	703	701	702	703	801	802	803	801	802	803
601	602	603	601	602	603	701	702	703	701	702	703
501	502	503	501	502	503	601	602	603	601	602	603
401	402	403	401	402	403	501	502	503	501	502	503
301	302	303	301	302	303	401	402	403	401	402	403
201	202	203	201	202	203	301	302	303	301	302	303
101	102	103	101	102	103	201	202	203	201	202	203
필로티	104	105	필로티	102	103	101	102	103	101	102	103
101동	102동	103동	104동								

• 상기 단지배치도 및 이미지(생태연못, 어린이놀이터 등)는 소비자의 이해를 돕기 위한 것으로 실제와 상이할 수 있습니다. • 단지 명칭 및 동·호수 표기는 사업진행과정 중 관할 관청의 기준에 따라 변경될 수 있습니다. • 상기 사용된 단지배치도 상의 개발계획은 사업주체, 국가기관, 지자체 및 기타기관에서 발표한 자료를 참고하여 작성한 것으로, 당 사업지 입주자모집공고일 이후 해당기관의 정책 및 사정에 따라 도로, 공원, 하천, 버스정거장 위치, 횡단보도, 차량통행, 시설물 명칭 등은 변경될 수 있습니다. • 상기 단지배치도는 소비자의 이해를 돕기 위해 개략적으로 표현된 부분이었으며, 도로, 건물, 기타 시설 등이 표현되지 않을 수 있고 이로 인해 소음, 먼지 등을 비롯한 각종 생활불편이 있을 수 있습니다. • 상기 동·호라인배치도 등은 인쇄과정상 오류가 있을 수 있으며, 설계도서 기준 으로 제공됩니다. • 단지 주변 근린공원(계획)은 소비자의 이해를 돕기 위한 것으로 실제와 상이할 수 있고, 근린공원 조성은 한국토지주택공사 또는 관계기관에서 조성하는 사항으로 시공사와 무관 합니다.

전용 59m²A | 314세대

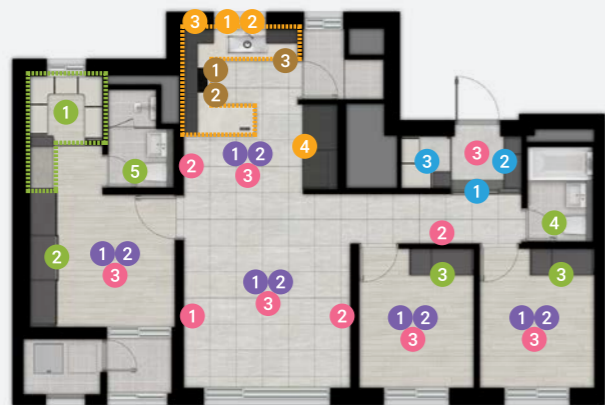
전용면적	59.98m ²	기타공용면적	8.10m ²
주거공용면적	21.51m ²	주차장면적	37.47m ²
공급면적	81.49m ²	계약면적	127.07m ²



발코니 확장형



추가선택품목(유상/무상옵션)



- 현관** 1 현관중문 [3연동 슬라이딩 도어] 2 **【무상】신발장** [현관A : 브론즈경 도어 / 현관B : PET마감 도어 中 택 1] 3 현관팬트리 [현관A : 시스템가구+오픈장 / 현관B : 시스템가구+수납강화장] ※ 현관A/B 항목별 교차선택 불가

- 바닥** 1 타일+광폭강마루 [타일(거실, 주방, 복도)+광폭강마루(안방, 침실)] 2 광폭강마루

- 거실** 1 대형 아트월 2 고급거실특화 [거실 : 시트알판(1면)+간접조명(픽처레일 일체형), 복도 : 시트알판(1면)+간접조명(픽처레일 일체형), 주방 : 시트알판(1면)] 3 고급조명특화 [현관 : 상부 간접조명+라인등박스+신발장 하부 간접조명, 거실 : 우물천장 직·간접조명 4면(디밍기능, 색온도 조절), 주방 : 원형 직부등(3EA)+우물천장(루버, 간접조명 2면), 안방·침실 : 사각 직부등(디밍기능, 색온도 조절)]

- 주방** 1 고급주방특화1 [세라믹(상판, 벽부)+사각 멀티콘센트+상부장 하부 간접조명+대형 사각싱크볼+고급형 수전] 2 고급주방특화2 [세라믹(상판, 벽부)+사각 멀티콘센트+상부장 하부 간접조명+하부장 마감 변경+대형 사각싱크볼+고급형 수전] 3 **【무상】주방 상부장** [주방A : 일반형 상부장 / 주방B : 하부 오픈형 상부장 中 택 1] 4 냉장고장 [주방A : 통합형 냉장고장 / 주방B : 수납형 냉장고장] ※ 주방A/B 항목별 교차선택 불가

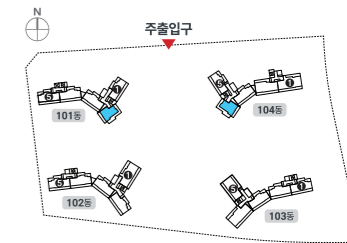
- 침실** 1 안방 드레스룸 [침실A : 입식 파우더장+유리도어(브론즈 프로스트)+세미형 시스템선반 / 침실B : 좌식 파우더장+유리도어(패턴 유리)+세미형 시스템선반] 2 안방 불박이장 [침실A : 슬라이딩 도어(에칭)+수납가구1 / 침실B : 슬라이딩 도어(패턴)+수납가구2] 3 침실 불박이장 [침실A : 불박이장(세미파우더형) / 침실B : 불박이장(수납강화형)] ※ 1개소 기준 ※ 침실A/B 항목별 교차선택 불가 4 공용욕실 고급특화 [대형타일+비데일체형 양변기+복합환풍기+욕실장 하부 간접조명+고급형 약세사리+고급형 수전] 5 부부욕실 고급특화 [대형타일+비데일체형 양변기+복합환풍기+욕실장 하부 간접조명+고급형 약세사리+고급형 수전]

- 가전** 1 광파오븐 2 인덕션 3 식기세척기

▪ 상기 세대의 평면, 면적, 색상 등은 실제 시공 시 다소 차이가 있을 수 있으며, 확장여부에 따라 일부 마감재 및 시공의 차이가 있을 수 있습니다. ▪ 상기 평면도는 소비자의 이해를 돕기 위한 것이므로 정확한 내용은 견본주택에 비치된 설계도서를 반드시 확인하시기 바랍니다. ▪ 발코니 확장 시 세대별로 단열재의 위치, 벽체의 두께, 세대간 마감 등이 상이할 수 있으며, 확장 부위는 직접외기에 면해 상대적으로 단열성능 및 결로에 취약할 수 있습니다. ▪ 발코니 확장형, 추가선택품목 선택여부에 따라 콘센트, 스위치, 등기구 위치 및 개수 등이 변경될 수 있습니다. ▪ 추가선택품목(유상옵션)의 자세한 내용은 반드시 입주자모집공고 및 견본주택에서 확인하시기 바랍니다. ▪ 상기 추가선택품목은 발코니 확장 시 선택이 가능합니다.

전용 59m²B | 57세대

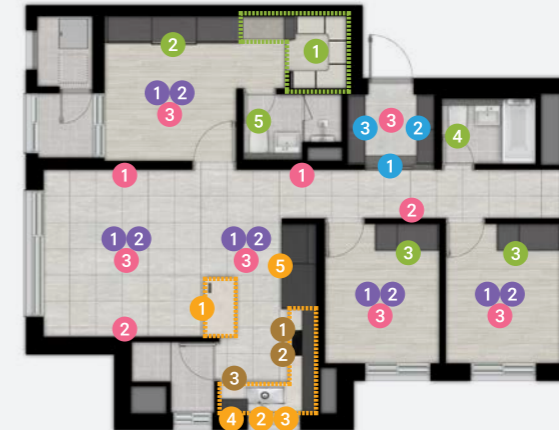
전용면적	59.98m ²	기타공용면적	8.10m ²
주거공용면적	21.51m ²	주차장면적	37.47m ²
공급면적	81.49m ²	계약면적	127.07m ²



발코니 확장형



추가선택품목(유상/무상옵션)



- 현관** 1 현관중문 [3연동 슬라이딩 도어] 2 **【무상】신발장** [현관A : 브론즈경 도어 / 현관B : PET마감 도어 中 택 1] 3 신발장2 [현관A : 오픈장 / 현관B : 수납강화장] ※ 현관A/B 항목별 교차선택 불가

- 바닥** 1 타일+광폭강마루 [타일(거실, 주방, 복도)+광폭강마루(안방, 침실)] 2 광폭강마루

- 거실** 1 대형 아트월 [거실, 복도(1면)] 2 고급거실특화 [거실 : 시트알판(1면)+간접조명(픽처레일 일체형), 복도 : 시트알판(1면)+간접조명(픽처레일 일체형)] 3 고급조명특화 [현관 : 상부 간접조명+라인등박스+신발장 하부 간접조명, 거실 : 우물천장 직·간접조명 4면(디밍기능, 색온도 조절), 주방 : 원형 직부등(3EA)+우물천장(루버), 안방·침실 : 사각 직부등(디밍기능, 색온도 조절)]

- 주방** 1 아일랜드장 [인조대리석(MMA)상판] 2 고급주방특화1 [세라믹(상판, 벽부, 아일랜드장 상판)+사각 멀티콘센트+상부장 하부 간접조명+대형 사각싱크볼+고급형 수전] ※아일랜드장 선택 시 선택 가능 3 고급주방특화2 [세라믹(상판, 벽부, 아일랜드장 상판)+사각 멀티콘센트+상부장 하부 간접조명+하부장 마감 변경(아일랜드장 하부 포함)+대형 사각싱크볼+고급형 수전] ※ 아일랜드장 선택 시 선택 가능 4 **【무상】주방 상부장** [주방A : 일반형 상부장 / 주방B : 하부 오픈형 상부장 中 택 1] 5 냉장고장 [주방A : 통합형 냉장고장 / 주방B : 수납형 냉장고장] ※ 주방A/B 항목별 교차선택 불가

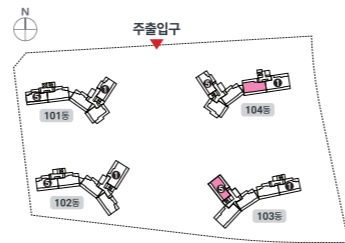
- 침실** 1 안방 드레스룸 [침실A : 입식 파우더장+유리도어(브론즈 프로스트)+세미형 시스템선반 / 침실B : 좌식 파우더장+유리도어(패턴 유리)+세미형 시스템선반] 2 안방 불박이장 [침실A : 슬라이딩 도어(에칭)+수납가구1 / 침실B : 슬라이딩 도어(패턴)+수납가구2] 3 침실 불박이장 [침실A : 불박이장(세미파우더형) / 침실B : 불박이장(수납강화형)] ※ 1개소 기준 ※ 침실A/B 항목별 교차선택 불가 4 공용욕실 고급특화 [대형타일+비데일체형 양변기+복합환풍기+욕실장 하부 간접조명+고급형 약세사리+고급형 수전] 5 부부욕실 고급특화 [대형타일+비데일체형 양변기+복합환풍기+욕실장 하부 간접조명+고급형 약세사리+고급형 수전]

- 가전** 1 광파오븐 2 인덕션 3 식기세척기

▪ 상기 세대의 평면, 면적, 색상 등은 실제 시공 시 다소 차이가 있을 수 있으며, 확장여부에 따라 일부 마감재 및 시공의 차이가 있을 수 있습니다. ▪ 상기 평면도는 소비자의 이해를 돕기 위한 것이므로 정확한 내용은 견본주택에 비치된 설계도서를 반드시 확인하시기 바랍니다. ▪ 발코니 확장 시 세대별로 단열재의 위치, 벽체의 두께, 세대간 마감 등이 상이할 수 있으며, 확장 부위는 직접외기에 면해 상대적으로 단열성능 및 결로에 취약할 수 있습니다. ▪ 발코니 확장형, 추가선택품목 선택여부에 따라 콘센트, 스위치, 등기구 위치 및 개수 등이 변경될 수 있습니다. ▪ 추가선택품목(유상옵션)의 자세한 내용은 반드시 입주자모집공고 및 견본주택에서 확인하시기 바랍니다. ▪ 상기 추가선택품목은 발코니 확장 시 선택이 가능합니다. ▪ 냉장고장 선택 유/무에 따라 고급거실특화 복도 간접조명(픽처레일 일체형)의 길이가 변경됩니다.

전용 **74m²A** | 48세대

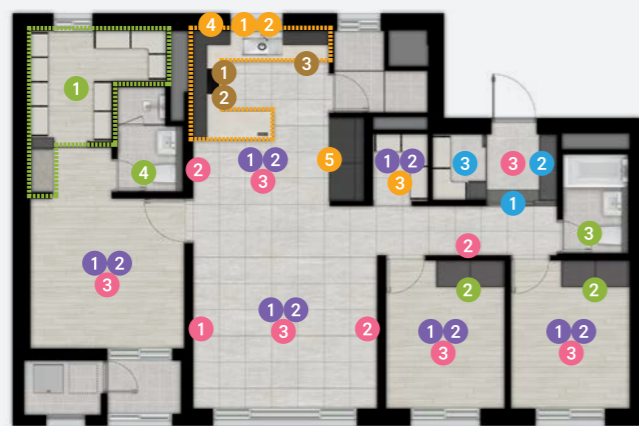
전용면적	74.92m ²	기타공용면적	10.11m ²
주거공용면적	26.87m ²	주차장면적	46.81m ²
공급면적	101.79m ²	계약면적	158.73m ²



발코니 확장형



추가선택품목(유상/무상옵션)



- 현관** 1 현관중문 [3연동 슬라이딩 도어] 2 **[무상]** 신발장 [현관A : 브론즈경 도어 / 현관B : PET마감 도어 중 택 1] 3 현관팬트리 [현관A : 시스템가구+오픈장 / 현관B : 시스템가구+수납강화장] ※ 현관A/B 항목별 교차선택 불가

- 바닥** 1 타일+광폭강마루 [타일(거실, 주방, 복도, 복도팬트리)+광폭강마루(안방, 침실)] 2 광폭강마루

- 거실** 1 대형 아트월 2 고급거실특화 [거실 : 시트알판(1면)+간접조명(픽처레일 일체형), 복도 : 시트알판(1면)+간접조명(픽처레일 일체형), 주방 : 시트알판(1면)] 3 고급조명특화 [현관 : 상부 간접조명+라인등박스+신발장 하부 간접조명, 거실 : 우물천장 직·간접조명 4면(디밍기능, 색온도 조절), 주방 : 원형 직부등(3EA)+우물천장(루버, 간접조명 2면), 안방 침실 : 사각 직부등(디밍기능, 색온도 조절)]

- 주방** 1 고급주방특화1 [세라믹(상판, 벽부)+사각 멀티콘센트+상부장 하부 간접조명+대형 사각싱크볼+고급형 수전] 2 고급주방특화2 [세라믹(상판, 벽부)+사각 멀티콘센트+상부장 하부 간접조명+하부장 마감 변경+대형 사각싱크볼+고급형 수전] 3 복도팬트리 [가구도어+시스템선반+센서조명] 4 **[무상]** 주방 상부장 [주방A : 일반형 상부장 / 주방B : 하부 오픈형 상부장 중 택 1] 5 냉장고장 [주방A : 통합형 냉장고장 / 주방B : 수납형 냉장고장] ※ 주방A/B 항목별 교차선택 불가

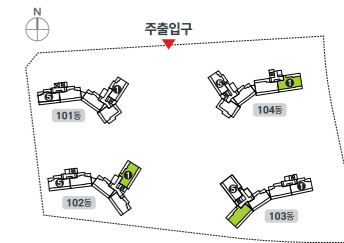
- 침실** 1 안방 드레스룸 [침실A : 입식 파우더장+유리도어(브론즈 프로그래스)+세미형 시스템선반 / 침실B : 좌식 파우더장+유리도어(패턴 유리)+세미형 시스템선반] 2 침실 불박이장 [침실A : 불박이장(세미파우더형) / 침실B : 불박이장(수납강화형)] ※ 1개소 기준 ※ 침실A/B 항목별 교차선택 불가 3 공용욕실 고급특화 [대형타일+비데일체형 양변기+복합환풍기+욕실장 하부 간접조명+고급형 약세사리+고급형 수전] 4 부부욕실 고급특화 [대형타일+비데일체형 양변기+복합환풍기+욕실장 하부 간접조명+고급형 약세사리+고급형 수전]

- 가전** 1 광파오븐 2 인덕션 3 식기세척기

■ 상기 세대의 평면, 면적, 색상 등은 실제 시공 시 다소 차이가 있을 수 있으며, 확장여부에 따라 일부 마감재 및 시공의 차이가 있을 수 있습니다. ■ 상기 평면도는 소비자의 이해를 돕기 위한 것이므로 정확한 내용은 견본주택에 비치된 설계도서를 반드시 확인하시기 바랍니다. ■ 발코니 확장 시 세대별로 단열재의 위치, 벽체의 두께, 세대간 마감 등이 상이할 수 있으며, 확장 부위는 직접외기에 면해 상대적으로 단열성능 및 결로에 취약할 수 있습니다. ■ 발코니 확장형, 추가선택품목 선택여부에 따라 콘센트, 스위치, 등기구 위치 및 개수 등이 변경될 수 있습니다. ■ 추가선택품목(유상옵션)의 자세한 내용은 반드시 입주자모집공고 및 견본주택에서 확인하시기 바랍니다. ■ 상기 추가선택품목은 발코니 확장 시 선택이 가능합니다.

전용 **84m²A** | 75세대

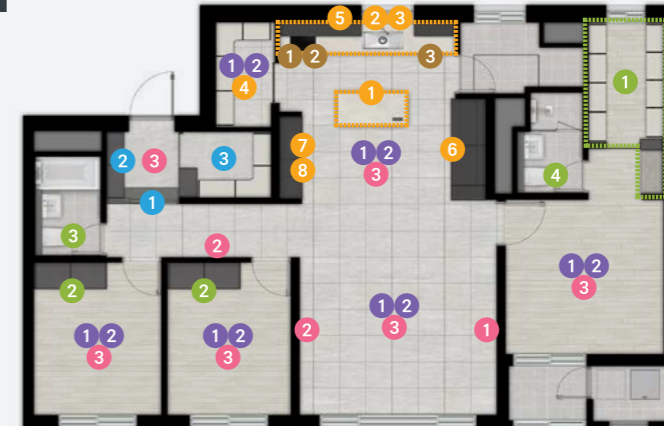
전용면적	84.99m ²	기타공용면적	11.47m ²
주거공용면적	30.49m ²	주차장면적	53.10m ²
공급면적	115.48m ²	계약면적	180.06m ²



발코니 확장형



추가선택품목(유상/무상옵션)



- 현관** 1 현관중문 [3연동 슬라이딩 도어] 2 **[무상]** 신발장 [현관A : 브론즈경 도어 / 현관B : PET마감 도어 중 택 1] 3 현관팬트리 [현관A : 시스템가구+오픈장 / 현관B : 시스템가구+수납강화장] ※ 현관A/B 항목별 교차선택 불가

- 바닥** 1 타일+광폭강마루 [타일(거실, 주방, 복도, 주방팬트리)+광폭강마루(안방, 침실)] 2 광폭강마루

- 거실** 1 대형 아트월 2 고급거실특화 [거실 : 시트알판(1면)+간접조명(픽처레일 일체형), 복도 : 시트알판(1면)+간접조명(픽처레일 일체형)] 3 고급조명특화 [현관 : 상부 간접조명+라인등박스+신발장 하부 간접조명, 거실 : 우물천장 직·간접조명 4면(디밍기능, 색온도 조절), 주방 : 원형 직부등(3EA)+우물천장(루버, 간접조명 2면), 안방 침실 : 사각 직부등(디밍기능, 색온도 조절)]

- 주방** 1 아일랜드장 [인조대리석(MMA)상판] 2 고급주방특화1 [세라믹(상판, 벽부, 아일랜드장 상판)+사각 멀티콘센트+상부장 하부 간접조명+대형 사각싱크볼+고급형 수전] ※ 아일랜드장 선택 시 선택 가능 3 고급주방특화2 [세라믹(상판, 벽부, 아일랜드장 상판)+사각 멀티콘센트+상부장 하부 간접조명+하부장 마감 변경(아일랜드장 하부 포함)+대형 사각싱크볼+고급형 수전] ※ 아일랜드장 선택 시 선택 가능 4 주방팬트리 [슬라이딩도어+시스템선반+센서조명] 5 **[무상]** 주방 상부장 [주방A : 일반형 상부장 / 주방B : 하부 오픈형 상부장 중 택 1] 6 냉장고장 [주방A : 통합형 냉장고장+측면수납장 / 주방B : 수납형 냉장고장+측면수납장] 7 주방장식장1 [주방A : 글라스 상부장(상, 하부 간접조명)+하부 수납장+인조대리석(상판, 벽부) / 주방B : 수납강화형 장식장+선반 하부조명] 8 주방장식장2 [주방A : 글라스 상부장(상, 하부 간접조명)+하부 수납장+세라믹(상판, 벽부)] ※ 주방A/B 항목별 교차선택 불가

- 침실** 1 안방 드레스룸 [침실A : 입식 파우더장+유리도어(브론즈 프로그래스)+세미형 시스템선반 / 침실B : 좌식 파우더장+유리도어(패턴 유리)+세미형 시스템선반] 2 침실 불박이장 [침실A : 불박이장(세미파우더형) / 침실B : 불박이장(수납강화형)] ※ 1개소 기준 ※ 침실A/B 항목별 교차선택 불가 3 공용욕실 고급특화 [대형타일+비데일체형 양변기+복합환풍기+욕실장 하부 간접조명+고급형 약세사리+고급형 수전] 4 부부욕실 고급특화 [대형타일+비데일체형 양변기+복합환풍기+욕실장 하부 간접조명+고급형 약세사리+고급형 수전]

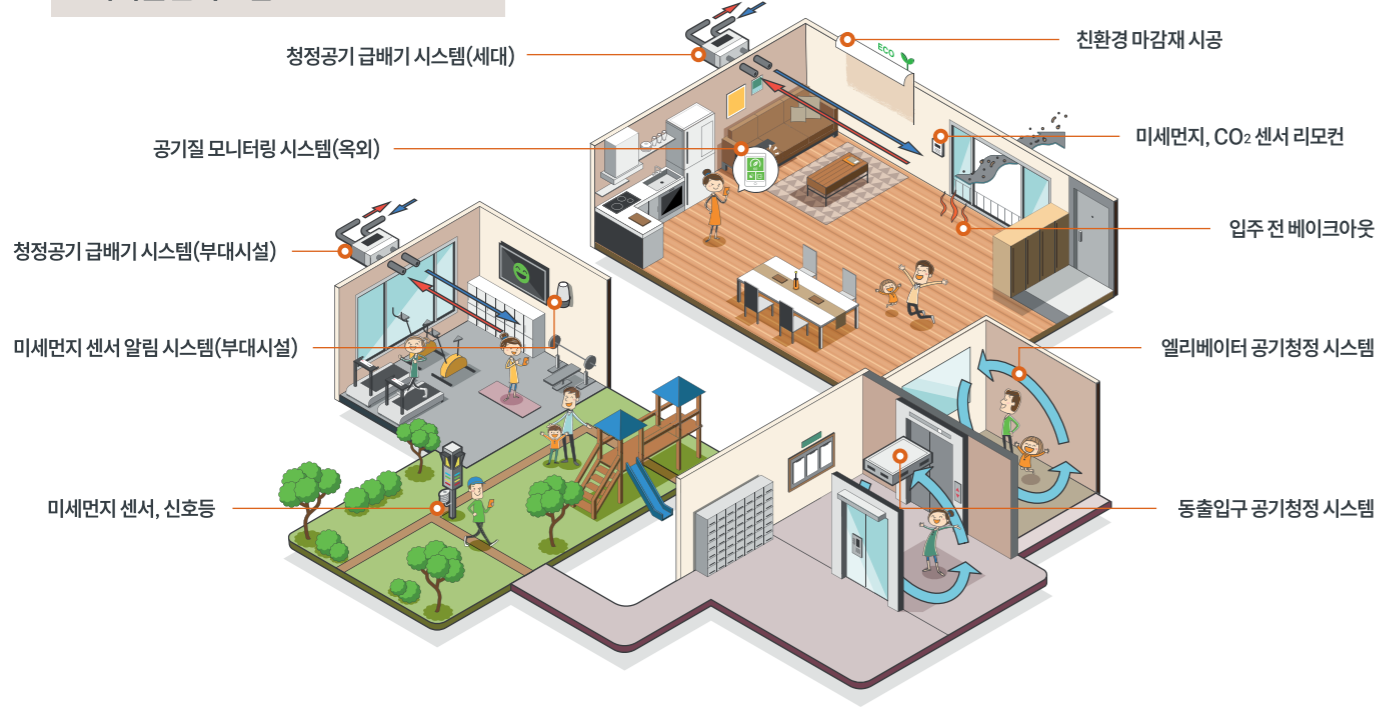
- 가전** 1 광파오븐 2 인덕션 3 식기세척기

■ 상기 세대의 평면, 면적, 색상 등은 실제 시공 시 다소 차이가 있을 수 있으며, 확장여부에 따라 일부 마감재 및 시공의 차이가 있을 수 있습니다. ■ 상기 평면도는 소비자의 이해를 돕기 위한 것이므로 정확한 내용은 견본주택에 비치된 설계도서를 반드시 확인하시기 바랍니다. ■ 발코니 확장 시 세대별로 단열재의 위치, 벽체의 두께, 세대간 마감 등이 상이할 수 있으며, 확장 부위는 직접외기에 면해 상대적으로 단열성능 및 결로에 취약할 수 있습니다. ■ 발코니 확장형, 추가선택품목 선택여부에 따라 콘센트, 스위치, 등기구 위치 및 개수 등이 변경될 수 있습니다. ■ 추가선택품목(유상옵션)의 자세한 내용은 반드시 입주자모집공고 및 견본주택에서 확인하시기 바랍니다. ■ 상기 추가선택품목은 발코니 확장 시 선택이 가능합니다. ■ 고급주방특화 선택 시 주방장식장의 하부장은 색상이 변경되지 않습니다.

커뮤니티 Community



에어클린시스템 Air Clean System



• 상기 주민공동시설 CG, 에어클린 시스템 일러스트 등은 소비자의 이해를 돕기 위한 것으로 실제와 상이할 수 있습니다. • Lynn Center(실내골프연습장, 퍼팅홀/락커룸, 피트니스클럽, 다목적실/탁구장 등), Edu Center(남·녀 구분 독서실, 작은도서관, 유아문고, 스터디룸 등), 게스트하우스의 내부구조 및 시설물에 대한 제공여부, 수량, 인테리어 계획은 소비자의 이해를 돕기 위한 것으로 실제와 차이가 있을 수 있으며, 향후 변경될 수 있으므로 충분히 인지하시기 바랍니다. • 상기 주민공동시설의 공간구획 및 규모는 당시의 특화계획 과정에서 다소 축소 및 조정될 수 있습니다. • 상기 주민공동시설은 입주주민들께서 자체적으로 유지·관리 및 운영하여야 합니다. • 상기 주민공동시설은 구조, 성능, 상품개선 등을 위해 인허가 도서와 상이한 부분이 발생할 경우 분양 후 변경 등을 진행할 수 있고, 이에 따라 건물 외관 및 내부, 색채, 마감 형태 등이 변경될 수 있습니다. • 공기질 모니터링 시스템, 미세먼지 센서 알람 시스템(부대시설) 등 이용 시 별도의 사용요금과 부가세 등이 부과될 수 있습니다. • 상기 적용항목은 기술적인 문제나 제조사의 사정 등으로 일부 변경될 수 있습니다. • 엘리베이터, 동출입구 공기청정 시스템 이용 시 사용요금이 발생되어 공동전기요금으로 부과될 수 있으며, 청정공기 급배기 시스템 엘리베이터, 동출입구 공기청정 시스템의 필터는 추후 교체 시 발생하는 비용을 입주자가 부담합니다.

Lynn. 고양 창릉 우미린 그레니티

- 이 주택의 입주자모집공고일은 2026.04.30.(목)이며, 이는 청약자격(청약신청, 자격조건, 기간, 나이, 세대구성원, 지역우선, 주택소유 등)의 판단기준일이 됩니다.
- 공급위치 : 경기도 고양시 덕양구 행신동 313번지 일원 고양창릉 공공주택지구 내 S-1BL
- 공급규모 : 지하 2층~지상 최고 29층, 4개동, 공공분양주택 총 494세대 아파트 및 부대복리시설
[사전청약당첨자 362세대, 이주자 4세대, 특별공급 96세대(합의양도인 특별공급 5세대, 다자녀가구 특별공급 12세대, 신혼부부 특별공급 12세대, 생애최초 특별공급 18세대, 노부모부양 특별공급 6세대, 신생아 특별공급 25세대, 국가유공자 특별공급 6세대, 기관추천 특별공급 12세대, 일반공급 32세대 포함)]

■ 공급대상

[단위 : m², 세대]

블록	주택형 (주택타입)	세대당 주택면적(m ²)				발코니 확장 여부	발코니 면적 (m ²)	공유 대지 면적 (m ²)	공급세대수											입주 예정 시기					
		공급면적		그 밖의 공용면적					계약 면적 (계)	사전 청약 당첨자 계	이주자	특별공급						일반 공급	최고 층수		1층 세대수				
		주거 전용	주거 공용	기타 공용	지하 주차장							합의 양도인	다자녀 가구	신혼 부부	생애 최초	노부모 부양	신생아					국가 유공자	기관 추천		
		합계						494	362	4	5	12	12	18	6	25	6	12	32	29	15	'29.05 (정확한 입주 시기는 추후 통보)			
S-1	059.9800A	59A	59.98	21.5192	8.1006	37.4777	127.0775	확장	30.10	41.3150	314	229	-	3	8	8	13	4	16	4	8		21	29	11
	059.9800B	59B	59.98	21.5192	8.1006	37.4777	127.0775	확장	31.63	41.3150	57	41	-	1	-	2	2	-	4	1	2		4	29	1
	074.9200A	74A	74.92	26.8793	10.1183	46.8128	158.7304	확장	34.14	51.6058	48	44	-	-	2	-	-	-	1	-	-		1	28	2
	084.9900A	84A	84.99	30.4922	11.4784	53.1049	180.0655	확장	35.32	58.5422	75	48	4	1	2	2	3	2	4	1	2	6	29	1	

- 금회 공급되는 주택은 전세대 발코니 확장형으로 시공되며, 발코니 확장면적 등을 포함한 실거주면적은 각 세대 주택형(주택타입)별 단위세대 구조에 따라 차이가 있으므로 견본주택 및 모형, 홈페이지(<https://gc.lynn.co.kr/>) 등을 통해 사전에 확인하신 후 청약 신청하시기 바랍니다. 미확인 등으로 인하여 발생하는 사항에 대해서는 추후 이의를 제기할 수 없습니다.
- 주택규모 표시방법은 법정계량단위인 제곱미터(m²)로 표기하였습니다.(m²를 평으로 환산하는 방법 : m² × 0.3025 또는 m² ÷ 3.3058)

■ 공급금액 및 납부일정

[단위 : 천원, m², 세대]

주택형 (주택타입)	동(라인)	층별	세대수	공급금액	계약금(10%) 계약시	중도금(60%)						잔금(30%)	
						1차(10%)	2차(10%)	3차(10%)	4차(10%)	5차(10%)	6차(10%)	융자금 제외 잔금	융자금 (주택도시보증)
						'27.01.11.	'27.05.10.	'27.09.10.	'28.02.10.	'28.07.10.	'28.12.11.	입주시	
059.9800A	59A	1층	11	533,710	53,400	53,300	53,300	53,300	53,300	53,300	53,300	105,510	55,000
		2층	13	539,390	54,000	53,900	53,900	53,900	53,900	53,900	53,900	106,990	55,000
		3층	13	550,740	55,100	55,000	55,000	55,000	55,000	55,000	55,000	110,640	55,000
		4층	13	562,100	56,300	56,200	56,200	56,200	56,200	56,200	56,200	113,600	55,000
		5층 이상	264	567,780	56,800	56,700	56,700	56,700	56,700	56,700	56,700	115,780	55,000
059.9800B	59B	1층	1	533,710	53,400	53,300	53,300	53,300	53,300	53,300	53,300	105,510	55,000
		2층	2	539,390	54,000	53,900	53,900	53,900	53,900	53,900	53,900	106,990	55,000
		3층	2	550,740	55,100	55,000	55,000	55,000	55,000	55,000	55,000	110,640	55,000
		4층	2	562,100	56,300	56,200	56,200	56,200	56,200	56,200	56,200	113,600	55,000
		5층 이상	50	567,780	56,800	56,700	56,700	56,700	56,700	56,700	56,700	115,780	55,000
074.9200A	74A	1층	2	649,130	65,000	64,900	64,900	64,900	64,900	64,900	64,900	119,730	75,000
		2층	2	656,040	65,700	65,600	65,600	65,600	65,600	65,600	65,600	121,740	75,000
		3층	2	669,850	67,000	66,900	66,900	66,900	66,900	66,900	66,900	126,450	75,000
		4층	2	683,660	68,400	68,300	68,300	68,300	68,300	68,300	68,300	130,460	75,000
		5층 이상	40	690,570	69,100	69,000	69,000	69,000	69,000	69,000	69,000	132,470	75,000
084.9900A	84A	1층	1	736,390	73,700	73,600	73,600	73,600	73,600	73,600	73,600	146,090	75,000
		2층	3	744,230	74,500	74,400	74,400	74,400	74,400	74,400	74,400	148,330	75,000
		3층	3	759,890	76,000	75,900	75,900	75,900	75,900	75,900	75,900	153,490	75,000
		4층	3	775,560	77,600	77,500	77,500	77,500	77,500	77,500	77,500	157,960	75,000
		5층 이상	65	783,400	78,400	78,300	78,300	78,300	78,300	78,300	78,300	160,200	75,000

- 본 주택은 분양가상한제 적용주택으로 공급금액은 「주택법」 제57조에 따라 산정한 분양가상한금액 범위 내에서 차등을 두어 책정한 금액입니다.
- 필로티가 있는 동은 필로티 공간을 각각 한 개의 층으로 적용하여 층·호수를 산정하였으며, 이를 기준으로 층별 공급금액이 적용됩니다.
- [중요] 동·호는 당첨자 선정 시 무작위로 배정되며, 분양가는 층별, 주택형(주택타입)별로 차이가 있으므로 반드시 청약 전 견본주택 및 홈페이지 등으로 공급가격, 동·호 배치도, 주택형(주택타입)별 평면도 및 면적 등을 확인하신 후 청약하시기 바랍니다.
- 상기 공급금액에는 취득세, 인지세 등의 제세공과금이 포함되어 있지 않으며, 상기 공급금액에는 각 주택형(주택타입)별 주거전용 및 공용면적, 지하주차장 및 부대복리시설 면적 등 기타 공용면적에 대한 금액이 포함되어 있습니다.

-상기 공급금액은 발코니 확장 및 추가선택품목(유상옵선)이 포함되지 않은 가격입니다.

-공부면적과 대지면적은 법령에 따른 공부정리 절차로 인한 차이 등 부득이한 사유로 인한 차이가 있을 수 있으며, 이 경우 공급금액에는 영향을 미치지 않습니다.

-「주택공급에 관한 규칙」 제60조에 의거 중도금 납부일자는 건축공정에 따라 변동될 수 있으며, 변동 시 별도 안내드릴 예정입니다.

-근린생활시설은 상기 공급대상 및 공급금액에 포함되어 있지 않습니다.

-공급금액은 계약금, 중도금, 잔금의 순서로 납부하며 잔금은 입주(열쇠 불출일)전에 완납하여야 합니다.(중도금 및 잔금 납부일이 토/일요일 또는 공휴일인 경우 익일 은행 영업일을 기준)

-본 아파트에 대한 신청자격 등 판단 시 기준이 되는 면적은 주거전용면적이고, 연령조건은 만 나이를 기준으로 하며, 거주지역 및 거주기간은 주민등록표등(초)본을 기준으로 하며, **세대원 자격은 가족관계증명서 및 주민등록표등본**을 기준으로 하고, 당첨자 중 부적격자로 판명된 자는 본인의 책임과 비용으로 사업주체가 부적격을 통보한 날로부터 7일 이내에 소명을 완료 하여야만 계약체결이 가능합니다.

-주민등록표등(초)본 상 말소사실이 있는 경우 거주지역 및 거주기간은 재등록일 이후부터 산정합니다.

-계약자는 본 표시재산의 구조물 등 제반사항은 설계도면 등을 통하여 반드시 확인 후 계약하여야 하며, 계약자가 확인하지 못한 사항으로 인한 이의제기 및 그 밖의 인쇄물이나 구두약정의 내용은 인정하지 않습니다.

-본 아파트의 판매 시점에 따라 향후 분양조건이 차이가 있을 수 있으며, 이에 대하여 이의를 제기할 수 없습니다.

-〈**용자금 안내**〉 해당 주택은 한국토지주택공사가 정부로부터 주택도시기금을 지원 받아 건설·공급하는 주택으로서, 무주택국민을 위하여 저금리의 자금을 지원하는 주택입니다. 입주자는 주택도시기금 관련규정에 따라 당초 대출조건외 범위 내에서 대한(재대출)이 가능합니다. 또한 정부에서 운용하는 각종 주택관련 대출상품은 주택도시기금 관련규정에 따라 처리되오니 유의하시기 바랍니다.

-〈**용자금 안내**〉 입주 시 용자금을 일시상환하지 않은 입주자는 입주하는 날(또는 입주지정기간 종료일 다음날)부터 대한일(실제 주택도시기금의 대출실행일을 말함) 전일까지 용자금에 대한 이자를 사업주체가 고지하는 방식에 따라 납부하여야 하며, 용자금에 대한 이자 납부기한 내 미납시 미납한 금액에 대해 연체료가 발생합니다.

■분양대금 납부계약 및 납부방법

구분		계약번호	금융기관	예금주
아파트 분양대금 (계약금, 중도금, 잔금)	계약금	세대별 가상계약 개별안내 예정 (별도의 가상계약이 부여될 예정이므로, 계약 전 가상계약번호를 반드시 확인하시기 바랍니다.)	우리은행	한국토지주택공사 경기북부지역본부
	중도금			
	잔금			

-분양대금 납부계약의 경우 각 세대별 가상계약(동·호수마다 다름)를 부여할 예정이며, 세대별 가상계약이 상이하므로 입금 전 반드시 해당 세대의 가상계좌를 직접 확인하시기 바랍니다. (세대별 가상계좌 안내 및 확인방법은 당첨자발표일 이후 별도 통보 예정입니다.)

-가상계좌 예금주의 경우 관리계좌(모계좌)의 예금주로 표시되어 있으나, 실제 입금 시 예금주는 세대별 동·호수로 표시될 수 있습니다.

-계약금은 지정된 계약기간에 세대별 가상계좌로 납부해야 합니다. 중도금, 잔금 납부계약은 계약금 계좌와 동일합니다.(타은행 계좌이체 및 무통장 입금가능)

-아파트 분양대금 납부계약(가상계좌)는 발코니확장 공사비 및 추가선택품목(유상옵선) 납부계약(가상계좌)와 상이하오니 이 점 유의하시기 바랍니다.

-지정 계약기간 내에 계약금 전부 또는 일부 금액을 납부하더라도 계약기간 내 계약 미체결 시에는 계약을 포기한 것으로 간주합니다.(사업주체가 규정한 일정기간 이후 환불이 가능하며, 환불 이자는 없음을 유념하시기 바랍니다.)

-계약체결 시 무통장 입금증을 지참하여 주시기 바랍니다.(무통장 입금증은 분양금액 납부 영수증으로 같음되며, 별도의 영수증은 발행되지 않으므로 필히 보관하시기 바랍니다.)

-건본주택 현금수납은 불가하며, 무통장 입금 시 동·호수 및 계약자 성명을 필히 기재해 주시기 바랍니다.

(착오 입금 등으로 인하여 발생하는 제 피해에 대해서 사업주체 및 시공사는 책임을 지지 않습니다.)

(예시 - 101동 1502호 계약자 홍길동 → ‘1011502홍길동’ / 101동 702호 계약자 홍길동 → ‘1010702홍길동’ / ‘입금자’란 기재 시 문자 수 제한이 있을 경우 동·호수를 우선 기재하고 성명은 기재 가능한 문자까지 최대한 기재)

-세대별로 부여되는 가상계좌에 납부하지 않은 분양대금은 인정하지 않습니다.

-세대별 분양대금 납부계약(가상계좌)는 계약 시 공급계약서에 명기할 예정입니다.

-지정된 분양대금(중도금, 잔금) 납부일까지 입금하시기 바라며, 사업주체 및 분양주체는 별도의 통보를 하지 않습니다.

-타인 명의 등 계약금 납부 주체가 당첨자와 상이하거나 불분명하게 입금된 경우에는 계약금 미납 및 계약 미체결로 처리될 수 있으며, 그로 인한 제반 문제에 대하여 사업주체 및 시공사는 일체의 책임을 지지 않습니다.

-무통장 입금자 중 부적격자로 판명된 자는 소명기간 이후 환불이 가능하며, 환불이자는 없음을 유념하시기 바랍니다.

■발코니 확장비용

[단위 : 천원, 부가세 포함]

주택형 (주택타입)	공급금액	계약금(10%)	중도금(10%)	잔금(80%)
	계	계약시	'27.01.11.	입주 시
59A	6,800	680	680	5,440
59B	5,650	565	565	4,520
74A	7,730	773	773	6,184
84A	6,980	698	698	5,584

■발코니 확장 납부금액, 납부계약, 납부일정

구분	납부금액	납부시기	계약번호	금융기관	예금주
계약금	공급금액의 10%	계약시	세대별 가상계약 개별안내 예정 (별도의 가상계약이 부여될 예정이므로, 계약 전 가상계약번호를 반드시 확인하시기 바랍니다.)	우리은행	한국토지주택공사 경기북부지역본부
중도금	공급금액의 10%	'27.01.11.			
잔금	공급금액의 80%	입주 시			

-발코니 확장비 납부계약의 경우 각 세대별 가상계좌(동·호수마다 다름)를 부여할 예정이며, 세대별 가상계좌가 상이하므로 입금 전 반드시 해당 세대의 가상계좌를 직접 확인하시기 바랍니다. (세대별 가상계좌 안내 및 확인방법은 당첨자발표일 이후 별도 통보 예정입니다.)

-가상계좌 예금주의 경우 관리계좌(모계좌)의 예금주로 표시되어 있으나, 실제 입금 시 예금주는 세대별 동·호수로 표시될 수 있습니다.

-계약금은 지정된 계약기간에 세대별 가상계좌로 납부해야 합니다. 중도금 및 잔금 납부계약은 계약금 계좌와 동일합니다.(타은행 계좌이체 및 무통장 입금가능)

-발코니 확장공사비 납부계약(가상계좌)는 아파트 분양대금 및 추가선택품목(유상옵선) 납부계약(가상계좌)와 상이하오니 이 점 유의하시기 바랍니다.

-지정된 발코니 확장 공사비(중도금 및 잔금) 납부일까지 입금하시기 바라며, 사업주체 및 분양주체는 별도의 통보를 하지 않습니다.

-상기 계좌로 납부하지 않은 발코니 확장 공사비는 인정하지 않습니다.

-금융거래의 투명성을 위하여 온라인 수납만을 인정하며, 일체의 현금 및 수표 수납은 하지 않으므로 이 점 유의하시기 바랍니다.

■추가선택품목(유상/무상옵선) : 현관

[단위 : 천원, 부가세 포함]

구분		59A	59B	74A	84A	비고	
현관	현관중문	3연동 슬라이딩 도어	1,800	1,800	1,800	1,800	-
	신발장	브론즈경 도어	무상			현관 A	
		PET마감 도어				현관 B	
	현관팬트리	시스템가구 + 오픈장	500	-	1,100	1,200	현관 A
시스템가구 + 수납강화장		현관 B					
신발장2	오픈장	-	1,500	-	-	현관 A	
	수납강화장					현관 B	

-향후 준공 이후 계약자가 중문을 개별적으로 설치할 경우, 계약자의 비용과 책임으로 현관에 소방화재감지기를 설치하여야 합니다.

-현관중문 미선택 시 중문틀이 시공되지 않습니다.

-현관중문 미선택 시 벽체, 가구, 디딤판의 형태 및 크기가 변경될 수 있습니다.

-현관팬트리 미선택 시 벽체와 가구도어가 시공되며, 시스템가구는 제공되지 않습니다.

-신발장 ‘브론즈경 도어(현관 A)’ 선택 시 주택형(주택타입)에 따라 현관팬트리 ‘시스템가구+오픈장(현관 A)’ 또는 신발장2 ‘오픈장(현관 A)’이 선택 가능합니다.

-신발장 ‘PET마감 도어(현관 B)’ 선택 시 주택형(주택타입)에 따라 현관팬트리 ‘시스템가구+수납강화장(현관 B)’ 또는 신발장2 ‘수납강화장(현관 B)’이 선택 가능합니다.

-신발장 선택에 따라 내부 우산꽂이 색상이 상이합니다.

■추가선택품목(유상옵선) : 거실

[단위 : 천원, 부가세 포함]

구분		59A	59B	74A	84A	비고	
거실	타일(거실, 주방, 복도, *팬트리) + 광폭강마루(안방, 침실)	1,300	1,300	1,400	1,800		
	광폭강마루(바닥 전체)	500	500	600	700		
	대형 아트월	대형 아트월(600x1200)	1,100	-	1,200	1,300	
		대형 아트월(600x1200) + 복도(1면)	-	1,800	-	-	
고급거실특화	거실 : 시트알판(1면) + 간접조명(픽처레일 일체형) 복도 : 시트알판(1면) + 간접조명(픽처레일 일체형) 주방 : 시트알판(1면)	1,500	-	1,600	-		
	거실 : 시트알판(1면) + 간접조명(픽처레일 일체형) 복도 : 시트알판(1면) + 간접조명(픽처레일 일체형)	-	1,300	-	1,700		
고급조명특화	현관 : 상부 간접조명, 라인등박스, 신발장 하부 간접조명 거실 : 우물천장 직·간접조명 4면(디밍기능, 색온도 조절) 주방 : 원형 직부등(3EA) + 우물천장(루버, 간접조명 2면) 안방, 침실 : 사각 직부등(디밍기능, 색온도 조절)	3,700	-	3,900	4,200		
	현관 : 상부 간접조명, 라인등박스, 신발장 하부 간접조명 거실 : 우물천장 직·간접조명 4면(디밍기능, 색온도 조절) 주방 : 원형 직부등(3EA) + 우물천장(루버) 안방, 침실 : 사각 직부등(디밍기능, 색온도 조절)	-	3,500	-	-		

* 타일+광폭강마루 선택 시 74A는 복도팬트리, 84A는 주방팬트리를 포함하여 타일이 시공됩니다.

-대형 아트월은 납품자재 및 시공여건 등에 따라 타일 패턴이 일정하지 않을 수 있으며, 견본주택과 다르게 시공될 수 있습니다.

-타일+광폭강마루 또는 광폭강마루 미선택 시 강마루로 시공됩니다.

-대형 아트월 미선택 시 기본형 아트월(400x800)로 시공됩니다.

-고급거실특화 미선택 시 시트알판 부위가 벽지로 시공되며 간접조명(픽처레일 일체형)이 미시공됩니다.

-고급조명특화 미선택 시 주방 우물천장이 시공되지 않으며 조명의 종류 및 위치, 수량이 변경되므로 반드시 견본주택에서 확인하시기 바랍니다.

■추가선택품목(유상/무상옵선) : 주방 및 가전

[단위 : 천원, 부가세 포함]

구분		59A	59B	74A	84A	비고
주방	아일랜드장	아일랜드장(인조대리석(MMA)상판)	-	1,100	-	1,300
	고급주방특화1	1. 세라믹(상판+벽부+아일랜드장 상판) + 사각 멀티콘센트 2. 상부장 하부 간접조명 3. 대형 사각싱크볼 + 고급형 수전	-	3,100	-	3,500
		1. 세라믹(상판+벽부) + 사각 멀티콘센트 2. 상부장 하부 간접조명 3. 대형 사각싱크볼 + 고급형 수전	2,900	-	3,200	-
	고급주방특화2	1. 세라믹(상판+벽부+아일랜드장 상판) + 사각 멀티콘센트 2. 상부장 하부 간접조명 3. 하부장 마감 변경(아일랜드장 하부 포함) 4. 대형 사각싱크볼 + 고급형 수전	-	3,600	-	4,000
1. 세라믹(상판+벽부) + 사각 멀티콘센트 2. 상부장 하부 간접조명 3. 하부장 마감 변경 4. 대형 사각싱크볼 + 고급형 수전		3,400	-	3,700	-	
팬트리	주방팬트리(슬라이딩도어, 시스템선반, 센서조명)	-	-	-	1,800	
	복도팬트리(가구도어, 시스템선반, 센서조명)	-	-	1,100	-	

구분		59A	59B	74A	84A	비고		
주방	주방 상부장	일반형 상부장		무상		주방 A		
		하부 오픈형 상부장				주방 B		
	냉장고장	통합형 냉장고장 + *측면 수납장		1,300	1,300	1,300	1,900	주방 A
		수납형 냉장고장 + *측면 수납장						주방 B
	주방장식장1	글라스 상부장(상, 하부 간접조명) + 하부 수납장 + 인조대리석(상판, 벽부)		-	-	-	3,200	주방 A
수납강화형 장식장 + 선반 하부조명		주방 B						
주방장식장2	글라스 상부장(상, 하부 간접조명) + 하부 수납장 + 세라믹(상판, 벽부)		-	-	-	3,600	주방 A	
가전	광파오븐	삼성전자		600	600	600	600	
		LG전자		900	900	900	900	
	인덕션	삼성전자		900	900	900	900	
		LG전자		1,100	1,100	1,100	1,100	
	식기세척기	삼성전자		1,900	1,900	1,900	1,900	
		LG전자		1,500	1,500	1,500	1,500	

* 냉장고장 측면수납장은 84A에서만 시공됩니다. 그 외 주택형(주택타입)에서 미시공됩니다.

- 59B 및 84A의 경우 아일랜드장 선택 시 고급주방특화(1 또는 2) 선택 가능합니다.

- 주방상부장 ‘일반형 상부장(주방 A)’ 선택 시 주택형(주택타입)에 따라 냉장고장 ‘통합형 냉장고장(주방 A)’이 선택 가능합니다.

- 주방상부장 ‘일반형 상부장(주방 A)’ 선택 시 84A는 주방장식장1 ‘글라스 상부장(상, 하부 간접조명)+하부 수납장+인조대리석(상판, 벽부)(주방 A)’ 또는 주방장식장2 ‘글라스 상부장(상, 하부 간접조명)+하부 수납장+세라믹(상판, 벽부)(주방 A)’ 중 택 1 선택 가능합니다.

- 주방상부장 ‘하부 오픈형 상부장(주방 B)’ 선택 시 주택형(주택타입)에 따라 냉장고장 ‘수납형 냉장고장(주방 B)’이 선택 가능합니다.(84A의 경우 ‘수납형 냉장고장+ 측면 수납장(주방 B)’)

- 주방상부장 ‘하부 오픈형 상부장(주방 B)’ 선택 시 84A는 주방장식장1 ‘수납강화형 장식장+선반 하부조명(주방 B)’이 선택 가능합니다.

- 주방장식장 및 고급주방특화 선택 시 하부 수납장 및 수납강화장 마감이 변경되지 않습니다.

- ‘수납형 냉장고장’의 수납장 사이즈는 주택형(주택타입)별로 상이할 수 있습니다.

- 고급주방특화1, 2 미선택 시 주방 상판은 인조대리석(MMA), 벽부는 타일, 싱크볼 및 수전은 기본형으로 시공되며, 상부장 하부 간접조명 및 사각 멀티콘센트가 미시공됩니다.

- 인덕션 미선택 시 3구 가스쿡탑으로 설치되며, 광파오븐 및 식기세척기 미선택 시 수납장으로 설치됩니다.

- 식기세척기의 전면패널은 가구마감과 유사하게 시공되나, LG전자 식기세척기의 경우, 패널 상단의 문열림 손잡이 부분은 가구마감이 되지 않습니다.

- 가전제품을 추가선택품목으로 선택 시 가전제품별 전기콘센트가 설치되지만, 선택하지 않는 경우는 개별 가전제품별 전기콘센트가 설치되지 않을 수 있습니다.

- 주방상부장 선택(주방 A / 주방 B)에 따라 벽부 악세서리, 프라이팬 수납장, 인출망장, 수저분리함이 상이합니다.

- 주택형(주택타입)에 따라 주방 악세서리 구성이 상이합니다.

■ 추가선택품목(유상옵션) : 안방/침실

[단위 : 천원, 부가세 포함]

구분		59A	59B	74A	84A	비고
안방 드레스룸	입식 파우더장 + 유리도어(브론즈 프로스트) + 세미형 시스템선반	3,200	3,200	4,000	3,700	침실 A
	좌식 파우더장 + 유리도어(패턴 유리) + 세미형 시스템선반					침실 B
안방 불박이장	슬라이딩 도어(에칭) + 수납가구1	3,600	3,600	-	-	침실 A
	슬라이딩 도어(패턴) + 수납가구2					침실 B
침실 불박이장	불박이장(세미파우더형) ※ 1개소 기준	1,400	1,400	1,500	1,600	침실 A
	불박이장(수납강화형) ※ 1개소 기준					침실 B

- 안방 드레스룸 ‘입식 파우더장+유리도어(브론즈 프로스트)+세미형 시스템선반(침실 A)’ 선택 시 주택형(주택타입)에 따라 안방 불박이장 ‘슬라이딩 도어(에칭)+수납가구1(침실 A)’이 선택 가능합니다.

- 안방 드레스룸 ‘입식 파우더장+유리도어(브론즈 프로스트)+세미형 시스템선반(침실 A)’ 선택 시 침실 불박이장 ‘불박이장(세미파우더형)(침실 A)’이 선택 가능합니다.

- 안방 드레스룸 ‘좌식 파우더장+유리도어(패턴 유리)+세미형 시스템선반(침실 B)’ 선택 시 주택형(주택타입)에 따라 안방 불박이장 ‘슬라이딩 도어(패턴)+수납가구2(침실 B)’가 선택 가능합니다.

- 안방 드레스룸 ‘좌식 파우더장+유리도어(패턴 유리)+세미형 시스템선반(침실 B)’ 선택 시 침실 불박이장 ‘불박이장(수납강화형)(침실 B)’이 선택 가능합니다.

- 침실 불박이장 선택 시 59A·59B는 문짝이 3개로, 74A·84A는 문짝이 4개로 시공됩니다.

- 안방 드레스룸 미선택 시 가구도어가 설치되지 않고, 벽체만 시공됩니다.

- (안방/침실) 불박이장 미선택 시 벽지로 시공됩니다.

■ 추가선택품목(유상옵션) : 욕실

[단위 : 천원, 부가세 포함]

구분		59A	59B	74A	84A	비고		
욕실	공용욕실 고급특화	대형타일 벽(600*1200)/바닥(300각) + 비데일체형 양변기 + 복합환풍기 + 욕실장 하부 간접조명 + 고급형 악세서리 + 고급형 수전		2,400	2,400	2,400	2,400	
	부부욕실 고급특화	대형타일 벽(600*1200)/바닥(300각) + 비데일체형 양변기 + 복합환풍기 + 욕실장 하부 간접조명 + 고급형 악세서리 + 고급형 수전		2,700	2,700	2,700	2,700	

- 공용욕실 고급특화 미선택 시 벽 및 바닥은 일반타일, 양변기는 원피스 양변기 및 커버형 비데, 환풍기는 일반환풍기, 악세서리 및 수전은 기본형으로 설치되며, 욕실장 하부 간접조명은 미설치됩니다.

- 부부욕실 고급특화 미선택 시 벽 및 바닥은 일반타일, 양변기는 원피스 양변기 및 커버형 비데, 환풍기는 일반환풍기, 악세서리 및 수전은 기본형으로 설치되며, 욕실장 하부 간접조명은 미설치됩니다.

■ 추가선택품목(유상옵션) : 시스템에어컨

[단위 : 천원, 부가세 포함]

구분	설치 위치	설치 대수	59A	59B	74A	84A	비고
시스템에어컨	거실 + 안방	2개소	4,500	4,500	4,800	-	
	거실 + 안방 + 침실1 + 침실2	4개소	7,500	7,500	7,800	-	
	거실 + 주방 + 안방	3개소	-	-	-	6,100	
	거실 + 주방 + 안방 + 침실1 + 침실2	5개소	-	-	-	9,100	

- 시스템에어컨 옵션 계약은 제안된 사항 외에 실별, 위치별로 선택할 수 없습니다.

- 상기 시스템에어컨은 견본주택에서 확인 가능합니다.(건립세대 해당)

- 시스템에어컨 옵션 미선택 시 시스템에어컨을 위한 천장 냉매배관 및 천장 드레인은 설치되지 않습니다.

- 시스템에어컨 옵션 미선택 시 냉매매립배관은 거실, 안방에 각 1개소 기본 설치되며, 거실 냉매배관 및 안방 냉매배관 매립박스의 위치는 세대별 상이할 수 있습니다.

- 시스템에어컨 옵션 선택 시 냉매매립배관 및 콘센트는 시공되지 않습니다.

- 시스템에어컨 옵션 선택 시 기본제공인 냉매배관(거실, 안방 각 1개소) 및 에어컨 실내기용 전기시설 설치공사를 제외하며, 시스템에어컨 공급금액은 해당 실의 냉매배관 및 전기설비 설치공사비를 감액하여 산정한 금액입니다.

- 시스템에어컨 옵션 선택 시 설치되는 실외기에 스탠드형 및 벽걸이형 에어컨을 연결하여 가동할 수 없습니다.

- 시스템에어컨 옵션 선택 시 선택 옵션에 따라서 시스템에어컨 수량 및 냉방 용량에 차이가 있을 수 있으며, 상기 금액은 이에 따른 비용을 반영한 금액입니다.

- 시스템에어컨 설치 위치는 세대별로 차이가 있을 수 있으며, 계약자가 임의로 위치 지정을 지정할 수 없습니다.(실외기는 실외기실 공간에 설치)

- 시스템에어컨 설치 위치는 등기구 위치 및 유상옵션 선택사항등을 고려하여 변경될 수 있습니다.

- 시스템에어컨 설치에 따라 미설치 세대와 스프링클러, 환기디퓨저, 감지기, 등기구, 우물천장 크기 및 깊이의 설치가 상이할 수 있습니다.

- 견본주택에 설치된 시스템에어컨은 편의상 냉난방용으로 설치되었으나, 본공사 시 적용될 시스템에어컨은 냉방 전용 제품으로 난방 기능이 없으며 운전소음이 발생할 수 있습니다.

- 시스템에어컨 제품의 제조사와 모델은 분양 당시 선정된 제품으로 설치 예정이며 제품의 품질·포기·생산단종 등의 사유로 동등 이상으로 변경될 수 있으며, 기선정된 제품의 형태·설치위치 등의 세부사항은 분양 팸플릿 및 견본주택에서 확인하시기 바랍니다.

- 시스템에어컨 선택 옵션에 따라 각 세대 내 실외기실에는 에어컨 실외기가 설치되며, 이로 인한 실외기실 공간이 협소해질 수 있습니다.

- 시스템에어컨 실내기 위치는 견본주택과 일부 다르게 시공될 수 있으며, 에어컨 용량은 실면적에 상응하는 냉방부하에 따라 결정되며 동일 주택형(주택타입)이라도 선택안에 따라 상이할 수 있습니다.

- 시스템에어컨 실외기는 실내기 소요 용량에 맞는 제품이 설치됩니다.

- 시스템에어컨 옵션 설치안에 따라 실외기 용량이 상이하므로, 추후에 실내기만을 추가하는 것은 불가합니다.

- 세대 내 제공되는 시스템에어컨 컨트롤러는 무선으로 제공(실내기 1대당 무선 컨트롤러 1개)되며, 추후 유선 컨트롤러는 미설치됨을 인지하며 이에 대해 이의를 제기할 수 없습니다.

- 시스템에어컨은 본 아파트의 디자인 컨셉에 따른 품목으로 제조사, 모델, 판매가 및 사양에 대해 교체를 요구할 수 없으나, 타사 및 기타 시중품목과 반드시 비교 검토한 후에 계약을 체결하시기 바랍니다.

■ 추가선택품목 납부금액, 납부계좌, 납부일정

구분	납부금액	납부시기	계좌번호	금융기관	예금주
계약금	공급금액의 10%	계약 시	세대별 가상계좌 개별안내 예정 (별도의 가상계좌가 부여될 예정이므로, 계약전 가상계좌번호를 반드시 확인하시기 바랍니다.)	우리은행	한국토지주택공사 경기북부지역본부
중도금	공급금액의 10%	'27.01.11.			
잔금	공급금액의 80%	입주 시			

- 추가선택품목(유상옵션) 납부계좌의 경우 각 세대별 가상계좌(동·호수마다 다름)를 부여할 예정이며, 세대별 가상계좌가 상이하므로 입금 전 반드시 해당 세대의 가상계좌를 직접 확인하시기 바랍니다.(세대별 가상계좌 안내 및 확인방법은 당첨자발표일 이후 별도 통보 예정입니다.)

- 가상계좌 예금주의 경우 관리계좌(모계좌)의 예금주로 표시되어 있으나, 실제 입금 시 예금주는 세대별 동·호수로 표시될 수 있습니다.

- 계약금은 지정된 계약기간에 세대별 가상계좌로 납부해야 합니다. 중도금 및 잔금 납부계좌는 계약금 계좌와 동일합니다.(타은행 계좌이체 및 무통장 입금가능)

- 추가선택품목(유상옵션) 납부계좌(가상계좌)는 아파트 분양대금 및 발코니 확장공사비 납부계좌(가상계좌)와 상이하오니 이점 유의하시기 바랍니다.

- 계약금은 계약 시 상기 계좌로 무통장 입금 후 무통장 입금증을 견본주택에 제출하시기 바랍니다. [견본주택에서 계약금(현금, 수표) 수납 불가] (무통장 입금증은 추가선택품목 금액 납부 영수증으로 갈음되며, 별도의 영수증은 발행되지 않으므로 필히 보관하시기 바랍니다.)

■ 청약 및 계약 등 주요 일정(2026년)

공고	접수					당첨자 발표	서류접수 (청당 당첨자)	계약체결
	사전청약당첨자			기관추천 등 특별공급	일반공급 (신생아우선공급, 우선공급(1순위자), 추첨공급)			
	주택형 (주택타입) 선호순위 선택	주택형 (주택타입) 배정결과 발표	본청약 신청 포기					
04.30.(목)	05.18.(월) 10:00부터 05.19.(화) 17:00까지 [05.18. 야간접수 가능]	05.20.(수) (14:00)	05.21.(목) 10:00부터 05.22.(금) 17:00까지 [05.21. 야간접수 가능]	05.26.(화) (10:00~17:00)	05.27.(수) 10:00부터 05.28.(목) 17:00까지 [05.27.야간접수 가능]	06.11.(목) (10:00)	06.17.(수) ~06.21.(일) (10:00~17:00)	07.27.(월) ~07.30.(목) (10:00~16:00)
LH 청약플러스(apply.lh.or.kr) 및 모바일앱						LH 청약플러스 및 모바일앱, ARS (1661-7700)	고양 창릉 우미 린 그레니티 견본주택(방문 접수) ※ 당사 홈페이지를 통한 사전방문예약제(구비서류 지참 방문) ※ 고양 창릉 우미 린 그레니티 홈페이지 (https://gc.lynn.co.kr/) ※ 예비입주자 서류접수 및 계약체결 일정은 추후 당사 홈페이지 안내예정	

■ 당첨자(예비입주자) 발표, 서류제출 및 계약체결 일정

당첨자 및 예비입주자 발표	서류제출(정당 당첨자)	공급계약 체결(정당 당첨자)	예비입주자 서류제출/ 동·호추첨 및 계약일정
'26.06.11.(목) 10:00 LH 청약플러스 및 모바일앱 (apply.lh.or.kr)	'26.06.17.(수) ~ 06.21.(일) 10:00~17:00	'26.07.27.(월) ~ 07.30.(목) 10:00~16:00	추후 일정 고지 당사 홈페이지(https://gc.lynn.co.kr/)
서류제출 및 계약체결 장소 : 고양 창릉 우미 린 그레니티 견본주택(경기도 고양시 덕양구 원흥동 633-5 번지) ※ 사전방문예약제 운영 - 당사 홈페이지(https://gc.lynn.co.kr/)			

- 당첨자 및 공급계약 체결 예약 방문에 관한 내용은 추후 당첨자 별도 안내 혹은 '고양 창릉 우미 린 그레니티' 홈페이지(https://gc.lynn.co.kr/)에 게시할 예정입니다.
- 상기 표의 일정이 변동될 시에는 '고양 창릉 우미 린 그레니티' 홈페이지(https://gc.lynn.co.kr/)를 통해 공지할 예정이며, 개별 통지는 하지 않으니 홈페이지를 통해 필히 확인하시기 바랍니다.
- 특별공급 예비입주자 및 일반공급 예비입주자의 서류접수 및 계약일 등 예비입주자 일정은 추후 '고양 창릉 우미 린 그레니티' 홈페이지(https://gc.lynn.co.kr/)에서 별도 안내 예정입니다.
- 자격검증 서류제출 방문은 상기 기간에 한하여 가능하며, 예비입주자의 경우 서류제출 기간이 상이하므로 추후 홈페이지를 필히 확인하시기 바랍니다.
- 시행 및 여건에 따라 특별공급 및 일반공급 예비입주자의 추첨 및 계약까지의 대기기간이 다소 소요될 수 있습니다.
- 특별공급 및 일반공급 정당 당첨자(예비입주자의 경우 해당 기간 별도 안내)는 상기 해당 서류제출 기간 내에 관련 서류를 필히 제출해야 하며, 서류제출 기간 내에 서류를 제출하지 않거나 계약체결 기간 내에 정당한 사유 없이 계약을 체결하지 않을 경우 계약 포기(당첨자로 관리, 입주자저축 재사용 불가)로 간주되오니 유의하시기 바랍니다.
- 예비입주자의 경우 예비 순번에 따라 서류접수 및 추첨 계약 기간 등이 상이할 수 있으며, 서류제출기간 내 서류를 제출하지 않거나, 동·호추첨 일정에 추첨 미참여 시 예비입주자의 지위를 포기한 것으로 간주합니다.

■ 분양 관련 문의

대표번호	견본주택	홈페이지
031-632-5488 (10:00~18:00)	경기도 고양시 덕양구 원흥동 633-5번지 ※ 견본주택 주차공간이 협소하오니 대중교통을 이용하여 주시기 바랍니다.	https://gc.lynn.co.kr/

■ 분양일정



※ 입주자모집공고일 : 2026년 4월 30일(목)

• 본 분양안내는 입주자모집공고의 내용 중 일부를 발췌한 내용으로 자세한 내용은 홈페이지에서 확인해주시기 바랍니다. • 본 분양안내의 편집 및 인쇄과정상 오류가 있을 수 있으니 자세한 내용은 반드시 홈페이지 또는 견본주택에서 재확인해 주시기 바랍니다. • 기재사항의 오류가 있을 시는 관련도면 및 주택법령이 우선합니다.



우린 오늘도 질문합니다

- 높은 곳에서만 더 멀리 볼 수 있는 걸까?
- 내일을 만드는 것은 넓이일까? 깊이일까?
- 집이란 머무는 공간일까?
흐르는 시간일까?

사고 싶은 것이 아니라
살고 싶은 곳으로

공간의 가치를 살린 집
우미 린

